

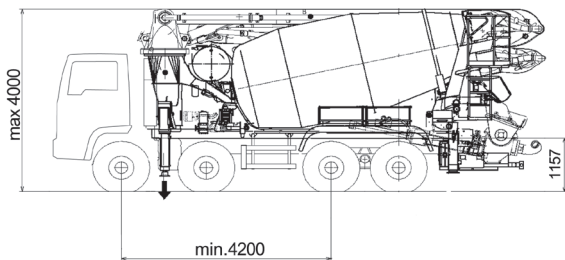
MAGNUM MK 32L

AUTOBETONPOMPA "MAGNUM" MK 32L-115

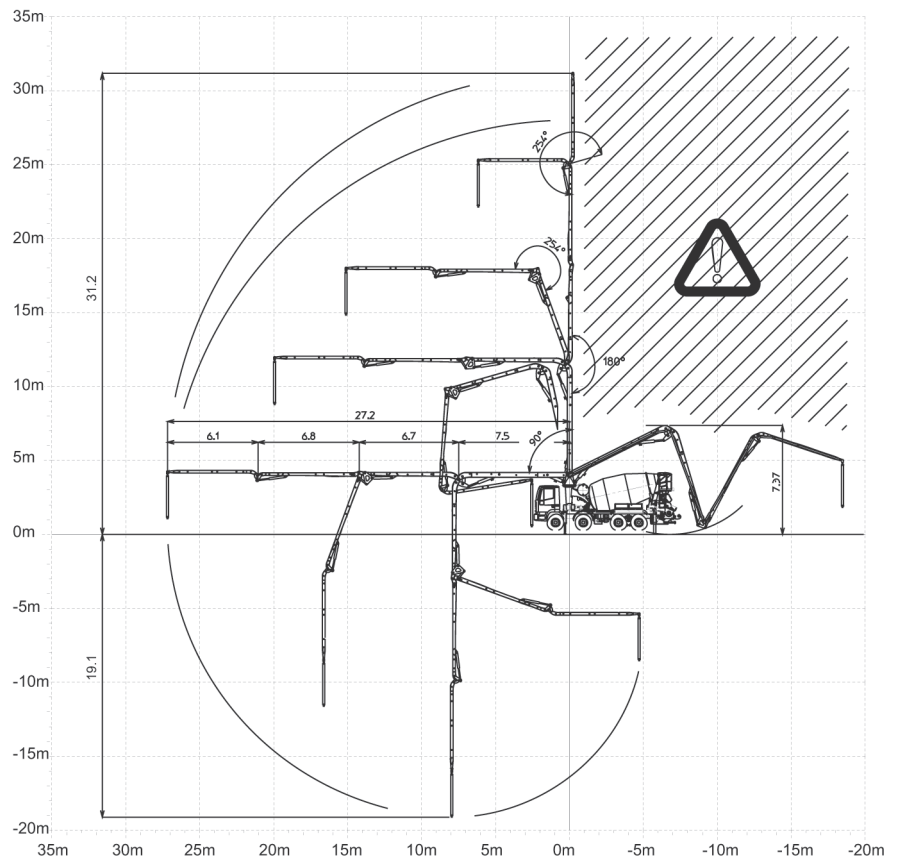
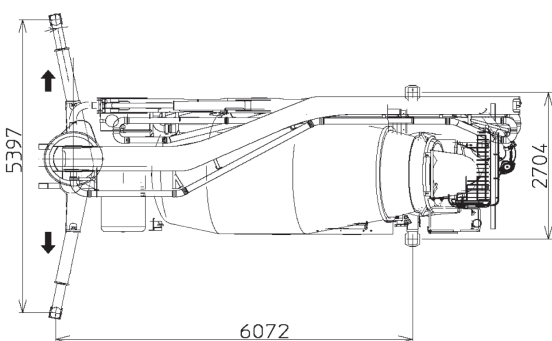
Braccio di distribuzione	MK 32L
Gruppo pompante	PB 607 S7, PB 808 S7
Betoniera	RH-RHS 115
Motorizzazione	PTO-Accoppiatore-Motore ausiliario
Autotelaio	4 assi



Dimensioni



Le dimensioni sono variabili in funzione dell'autotelaio



MAGNUM MK 32L

AUTOBETONPOMPA "MAGNUM" MK 32L-115

Braccio di distribuzione	MK 32L
Gruppo pompante	PB 607 S7, PB 808 S7
Betoniera	RH-RHS 115
Motorizzazione	PTO-Accoppiatore-Motore ausiliario
Autotelaio	4 assi

Caratteristiche principali

- Linea compatta e armonica, studiata per montaggio su autotelaio a 4 assi
- Telaio ad elevatissimo assorbimento torsionale, calcolato col Metodo ad Elementi Finiti (FEM)
- Distribuzione carichi ideale per un migliore assetto di guida, in funzione del relativo disassamento tra betoniera e braccio
- Stabilizzazione comandata idraulicamente da ogni lato della macchina con doppio sfilo telescopico anteriore a sequenza automatica brevettata e stabilizzatori fissi posteriori
- Tamburo ad alta capacità di carico a fondo ellittico in acciaio ad alta resistenza all'usura in 30 MnB5
- Braccio MK 32 L, 4 elementi, tubazione da 100 mm, ripiegamento a "Z"
- Gruppi Pompanti CIFA, ad elevate prestazioni di aspirazione calcestruzzo e pompaggio, alto coefficiente di riempimento, geometrie ottimizzate per minori usure
- Comando braccio a mezzo di distributore proporzionale
- Sistema di supporto "BFC" Best-Flex Cifa, che consente ad un solo operatore di cambiare le tubazioni calcestruzzo con rapidità, facilità e sicurezza
- Regolatore di portata calcestruzzo
- Dispositivo di sicurezza all'apertura della portella di scarico del calcestruzzo
- Pompaggio silenzioso con elevate prestazioni: portata calcestruzzo dolce, continua e regolare
- Riduzione 5"-4" lunghezza 3000 mm per diminuire pressioni di pompaggio e usure

Dotazione di serie

- 2 Radiocomandi proporzionali con doppia velocità di movimento braccio, sintetizzatore per la ricerca automatica della frequenza libera, manipolatori a 8 posizioni e variatore di portata. Cavo d'emergenza da 20m
- Vibratore elettrico su griglia tramoggia, comandato a distanza
- Sistema di lubrificazione centralizzata del gruppo pompante
- Sistema di lubrificazione automatica ad olio dei pistoni pompanti
- Sistema di lubrificazione manuale supplementare per gruppo pompante
- Piastre di ripartizione carico per stabilizzatori, con relativo alloggiamento
- Faro di illuminazione tramoggia gruppo pompante
- Accessori per pulizia e lavaggio
- Sonda automatica di regolazione scarico betoniera in tramoggia
- Protezioni in gomma fra parafanghi e controtelaio
- Canala ribaltabile
- Tubazioni calcestruzzo a doppio spessore in acciaio ad alta resistenza all'usura CIFA Long Life Pipe (LLP)

Accessori a richiesta

- Rotazione continua braccio
- Canala di scarico conica con terminale diam. 200mm
- Ulteriori 2 tronchi di canale aggiuntivi (forniti sciolti)
- Impianto di ingrassaggio manuale per rulli e anello
- Impianto di ingrassaggio centralizzato automatico per braccio
- Kit tubi oleodinamici di emergenza
- Tappo "Ekos" antipolvere per chiusura tamburo

Dati Betoniera

Modello		115
Capacità nominale	m^3	9,5
Volume geometrico	m^3	14,6
Coefficiente di riempimento	%	69
Velocità massima di rotazione	<i>r.p.m.</i>	14
Capacità serbatoio acqua	<i>l</i>	800
Portata - Pressione pompa acqua	<i>l/min-bar</i>	230/15
Contalitri scala	<i>l</i>	0-500

Dati tecnici Gruppo Pompante

Modello		PB 607 S7	PB 808 S7
Max. produzione teorica	m^3/h	60	81
Max. pressione teorica	<i>bar</i>	71	81
Max. numero cicli al minuto	<i>n°</i>	32	43
Canne cls (diam. x corsa)	<i>mm</i>	200x1000	200x1000
Capacità tramoggia	<i>l</i>	400	500
Diametro valvola "S"	<i>"</i>	7	7

Dati tecnici Braccio

Modello		MK 32L
Diametro tubazioni	<i>mm</i>	100
Max. altezza verticale	<i>m</i>	31,2
Max. distanza in orizzontale	<i>m</i>	27,2
Numero di sezioni		4
Angolo apertura 1ª sezione		90°
Angolo apertura 2ª sezione		180°
Angolo apertura 3ª sezione		254°
Angolo apertura 4ª sezione		254°
Angolo di rotazione		370°
Lunghezza terminale in gomma	<i>m</i>	4

Dati tecnici e caratteristiche sono soggetti a modifiche senza preavviso